

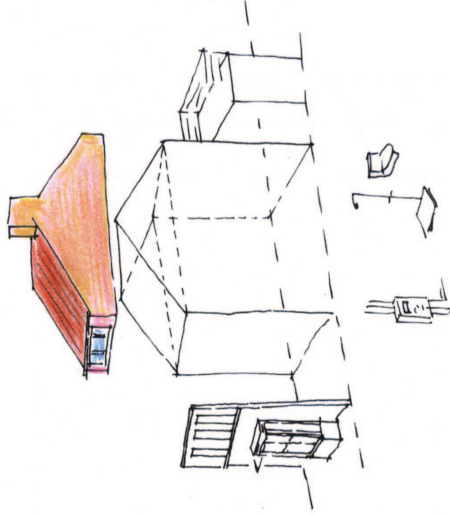
# PRODUCTIE-SYSTEEM

# CR+

## 1 PRODUCTARCHITECTUUR

DEFINITIE: EEN COMPONENT IS EEN ONDERDEEL VAN EEN WERKING (FUNCTIONALITEIT) DAT BETRAFT UIT SAAMENSTELLINGDE BOUWDELEN EN VOORZIET IN EEN GEBUIKSFUNCTIES

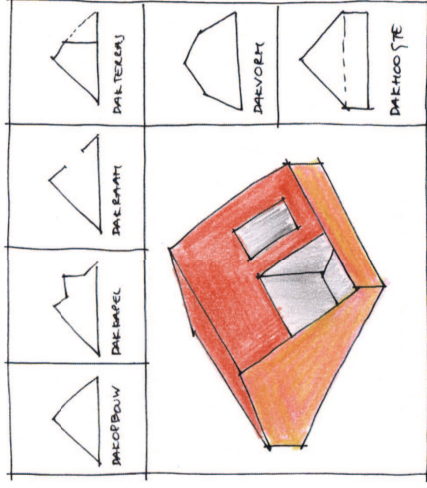
BOUWMETHODE: B.J. DE SAAMENSTELLING VAN EEN COMPONENT WORDT GEBREUKT MAAR EEN REDUCTIE VAN DE WERKZAAMHEID OP DE BOUW/WOONPLAATS (MONTAGE)



## 2 MODULES - DAK

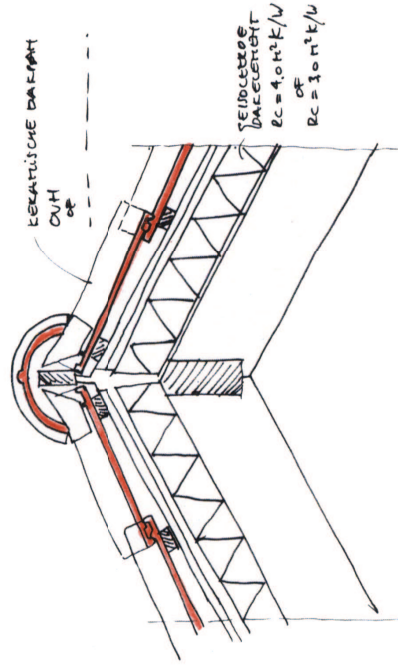
DEFINITIE: OMSCHRIJVING VAN DE COMPONENT-DAK DAK EN DAKCONSTRUCTIES MET BODERRUIMTE EN SCHORSINGEN, INCLUSIEF AFWEKELINGEN EN OEFENINGEN (ZOWEL BESTAANDE ALS DESEIGNERDE DAK OP BOUW)

ILUSTRATIES/EINDEN: ERKENNEN: RC-WAARDE = 4,10  
DOOR-DRAGVERMOGEN  
COMPLEET

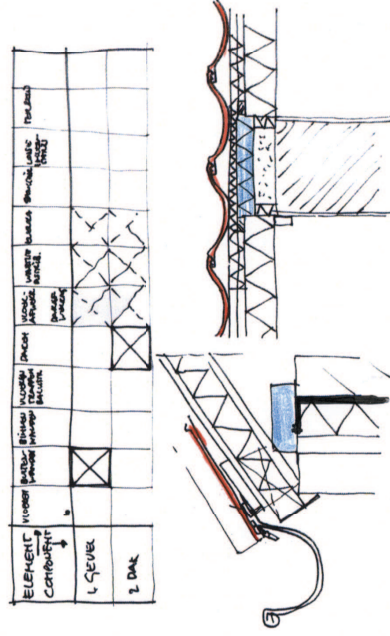


## 3 PRODUCTSPECIFICATIE

MATERIAALSPECIFICATIE EN TECHNIEK



## 4 AANSluitINGEN



## 5 REFERENTIES

